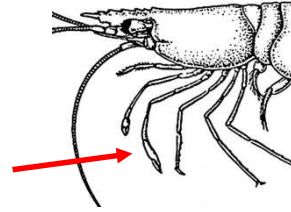
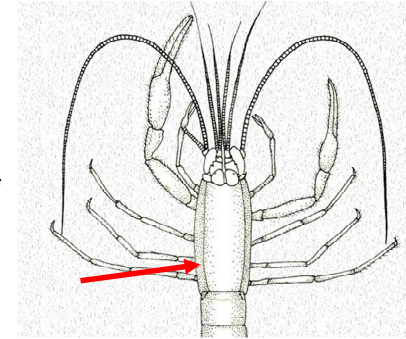


corpo generalmente depresso lateralmente di forma caridoide



Il paio di pereiopodi più grandi del I e muniti di chela



carapace con linea di sutura longitudinale laterale; occhi ridotti senza pigmento

CROSTACEI DECAPODI

NATANTIA CARIDEA

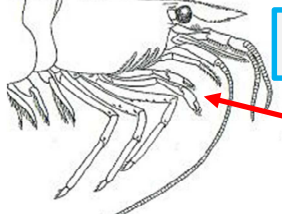
TYPHLOCARIDIDAE

Typhlocaris salentina



ATYIDAE

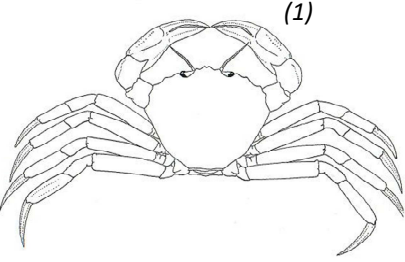
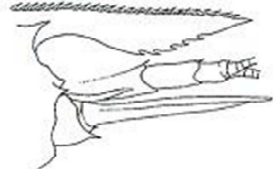
I e II paio di pereiopodi simili e muniti di chela



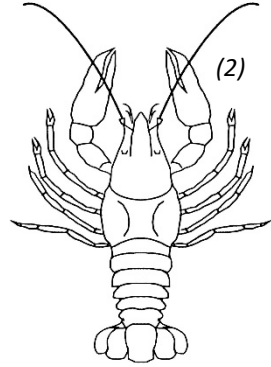
corpo evidentemente o parzialmente depresso dorso-ventralmente di forma cancroide (1) o astacoide (2)

Troglocaris anophthalmus

rostro sviluppato portante numerose piccole spine dorsali



(1)



(2)



rostro poco sviluppato; occhi ridotti senza pigmento

PALAEMONIDAE

Palaemon antennarius

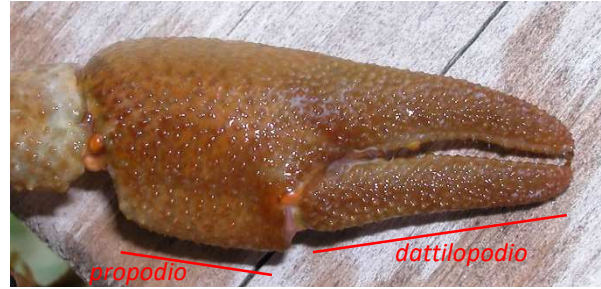
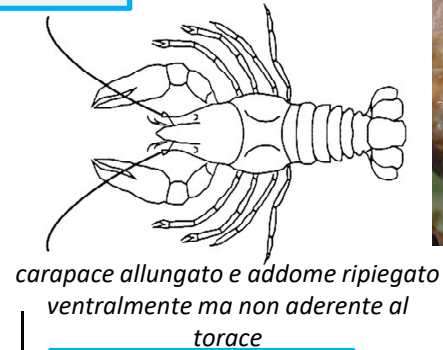


Atyaephyra desmarestii



REPTANTIA

REPTANTIA



margine inferiore del propodio più corto del dattilopodio



BRACHIURA

MACRURA

ASTACIDAE

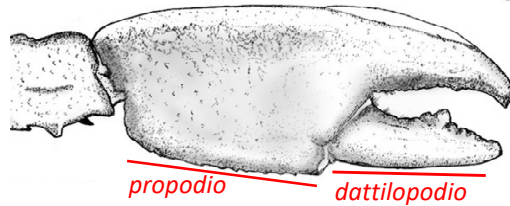
POTAMIDAE

Potamon fluviatile



margine inferiore del propodio più lungo del dattilopodio

PARASTACIDAE



sperone sul margine interno del carpo presente

CAMBARIDAE



spine epatiche prominenti sul lato anteriore del carapace; fasce scure trasversali sui segmenti addominali

spine epatiche sul lato anteriore del carapace assenti o poco prominenti

Faxonius limosus

Procambarus clarkii



un paio di spine epatiche e chelipedi piccoli

solchi branchioepatici del carapace convergenti pronunciata irregolarità della chela dovuta a tubercoli

Cherax destructor

superficie dorsale del telson senza spine

2 piccole spine sulla superficie dorsale del telson

Cherax quadricarinatus

Procambarus virginialis



Pontastacus leptodactylus



dita della chela lunghe e affusolate; due coppie di creste postorbitali

Austropotamobius pallipes

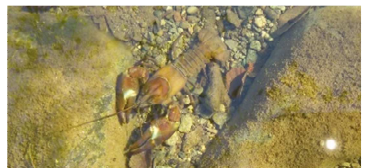


Astacus astacus



carena antero-mediana non denticolata; una coppia di creste postorbitali

Pacifastacus leniusculus



Austropotamobius torrentium

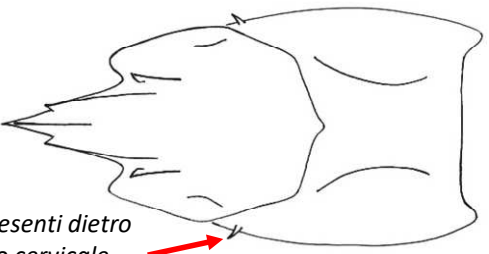


macchia bianca dorsale posizionata sulla chela nella giuntura tra dito mobile e fisso

ASTACIDAE



sperone presente sul II gonopodio dei maschi (H1); carena antero-mediana non denticolata



spine presenti dietro il solco cervicale

sperone assente sul II gonopodio dei maschi; carena antero-mediana denticolata

spine assenti dietro il solco cervicale

superficie della chela irregolare; scafoceriti antennali denticolati (F)

